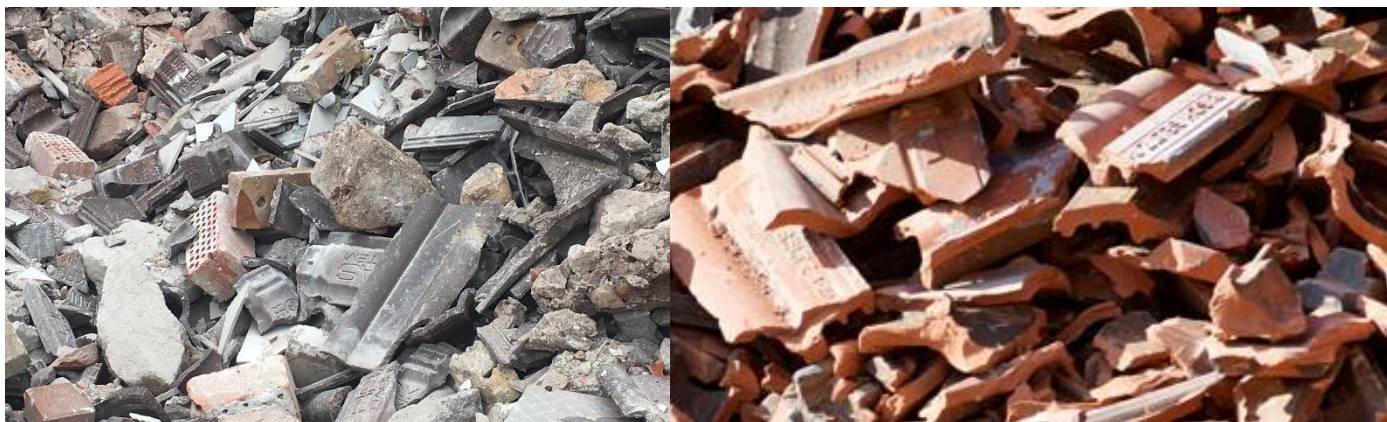


Bauschutt I

Recyclingfähiger Bauschutt

Sortenreiner Bauschutt von Beton, Ziegel, Fliesen und Keramik (Abfallschlüsselnummer AVV 17 01 01-03)



Bauschutt II

Mineralischer Bauschutt

Gemische aus Beton, Ziegeln, Fliesen und Keramik (Abfallschlüsselnummer AVV 17 01 07)

Bauschutt III

Nicht recyclingfähiger Bauschutt

Mit Holz, Metall, Stroh, Plastik oder Erde verunreinigter Bauschutt (Abfallschlüsselnummer AVV 17 09 04)



Baustoffe auf Gipsbasis

Ytong, Gipskartonplatten, Rigips oder Gipsputz.

